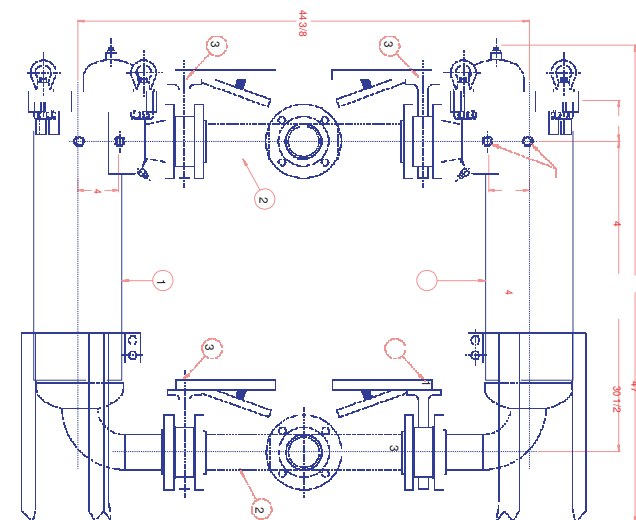


КОРПУСА ДУПЛЕКСНЫХ ФИЛЬТРОВ И ФИЛЬТРОВ С МАНИФОЛЬДАМИ



Установка с манифольдом



Дуплексная установка

Введение

Дуплексные фильтрационные системы FSI обеспечивают гибкость и высочайшее качество фильтрации. Изготавливаемые как в корпусе для рукавных фильтров, так и в корпусе для патронных фильтров, эти установки подключаются и работают независимо одна от другой, обеспечивая непрерывность производственного процесса даже в периоды техобслуживания. Параллельная работа обоих корпусов удваивает пропускную способность.

Фильтрационные системы с несколькими корпусами могут использоваться для ступенчатой и последовательной фильтрации, когда первый корпус осуществляет подачу во второй корпус и т.д. Таким образом, каждый последующий фильтр удерживает частицы все меньшего размера, что обеспечивает более эффективную и точную очистку жидкости от частиц различных размеров и концентрации.

Последовательная фильтрация обладает существенным преимуществом там, где требуется очистка жидкостей от частиц неодинакового размера, грубая фильтрация на начальных этапах, продлевающая срок службы фильтров и способствующая повышению производительности и уровня качества.

Характеристики:

- Идеально подходят для непрерывного процесса производства.
- Проектируются для работы с рукавными или патронными фильтрами.
- Пригодны для работы с корпусами большинства типов, рассчитанных на клапанную, параллельную и ступенчатую/последовательную фильтрацию.
- Системы, как и одинарные корпуса, имеют прочную, отвечающую требованиям ASME конструкцию.
- Оснащенные манифольдами и дуплексные корпуса и системы могут быть изготовлены по индивидуальному заказу с учетом всех требований клиента.